

## Macrófitas - Distribuição das espécies nas estações amostrais.

Figura 30: Mapas de distribuição geográfica das espécies nas estações amostrais.

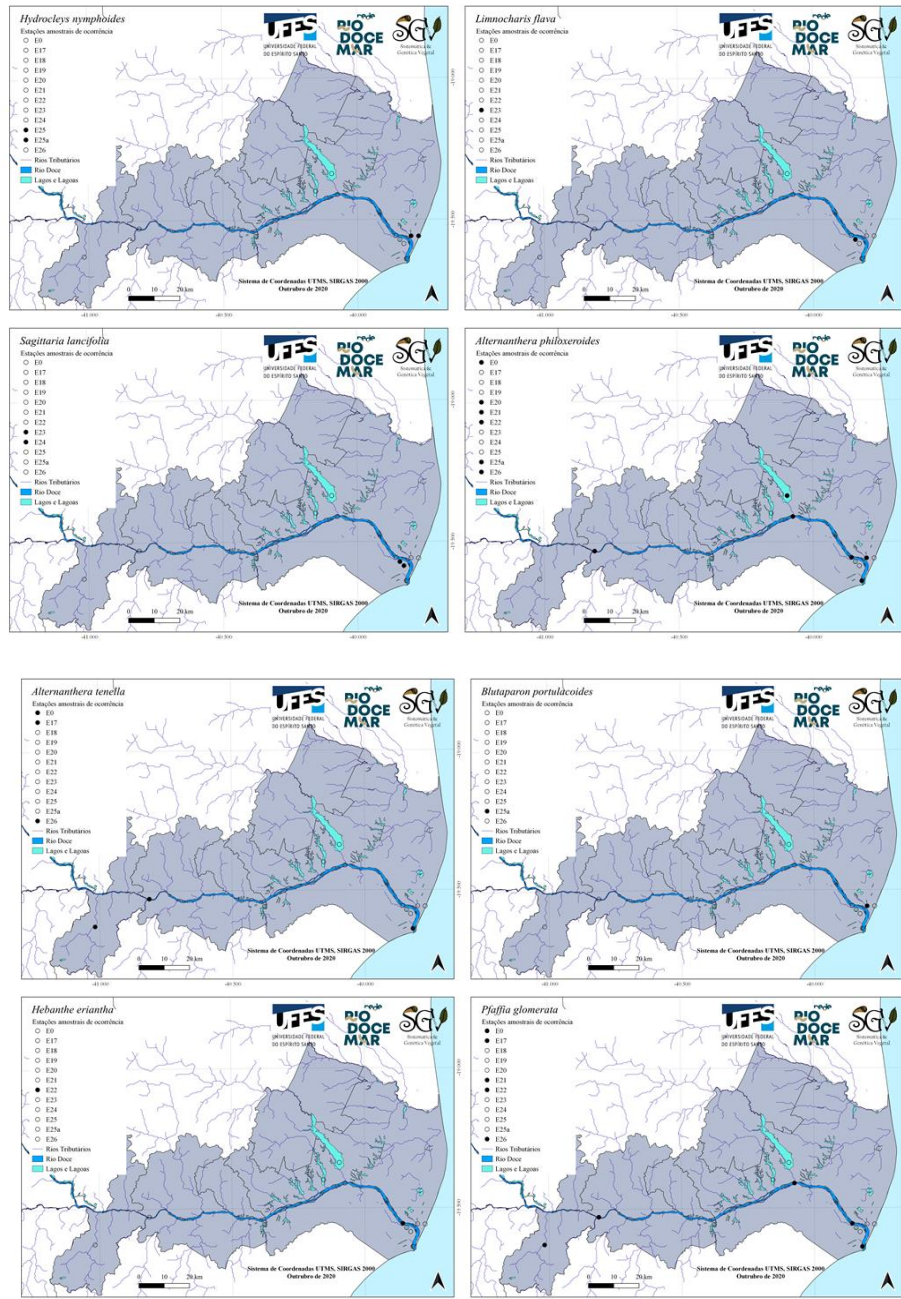


Figura 31: Mapas de distribuição geográfica das espécies nas estações amostrais.

Figura 32: Mapas de distribuição geográfica das espécies nas estações amostrais.

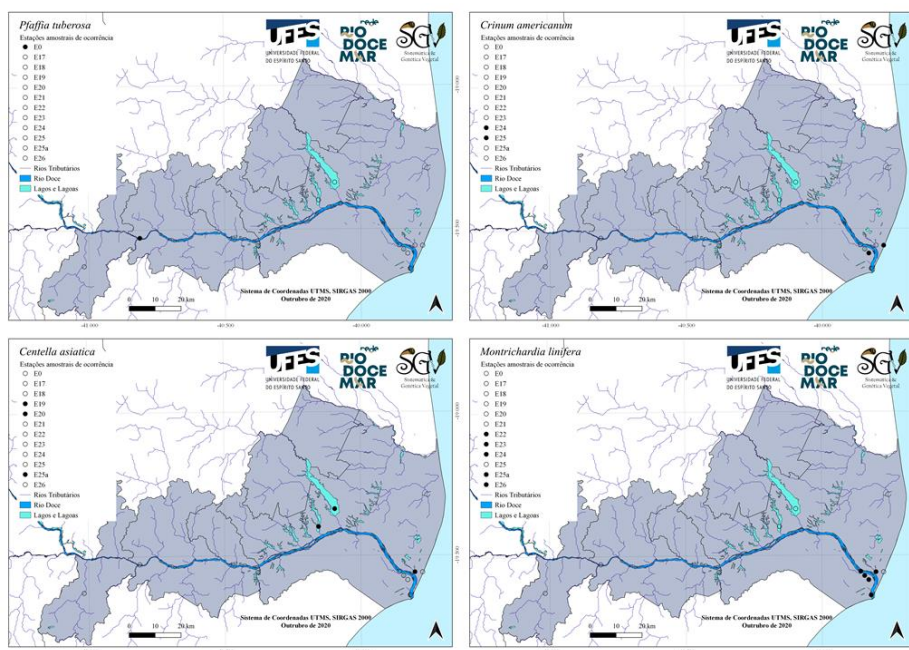


Figura 33: Mapas de distribuição geográfica das espécies nas estações amostrais.

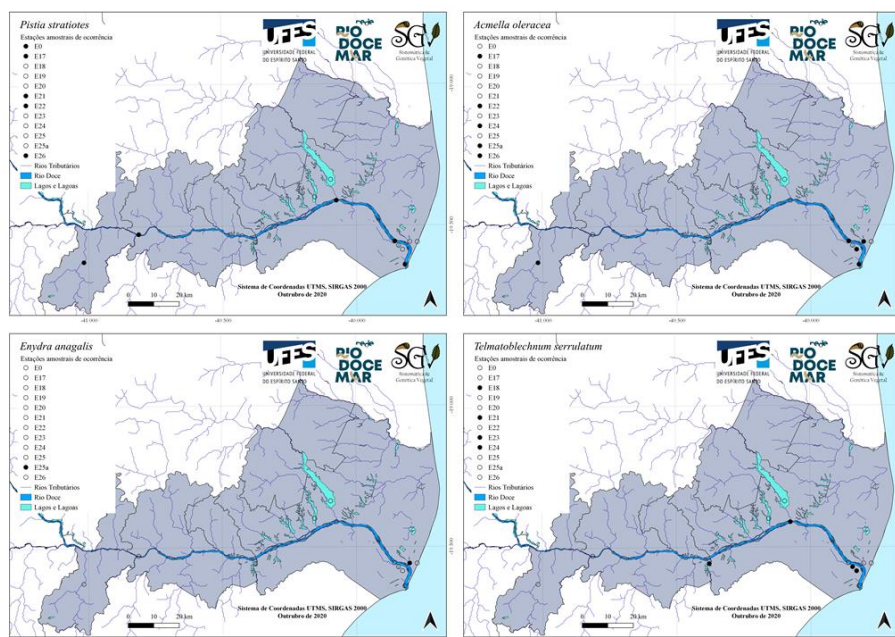


Figura 34: Mapas de distribuição geográfica das espécies nas estações amostrais.

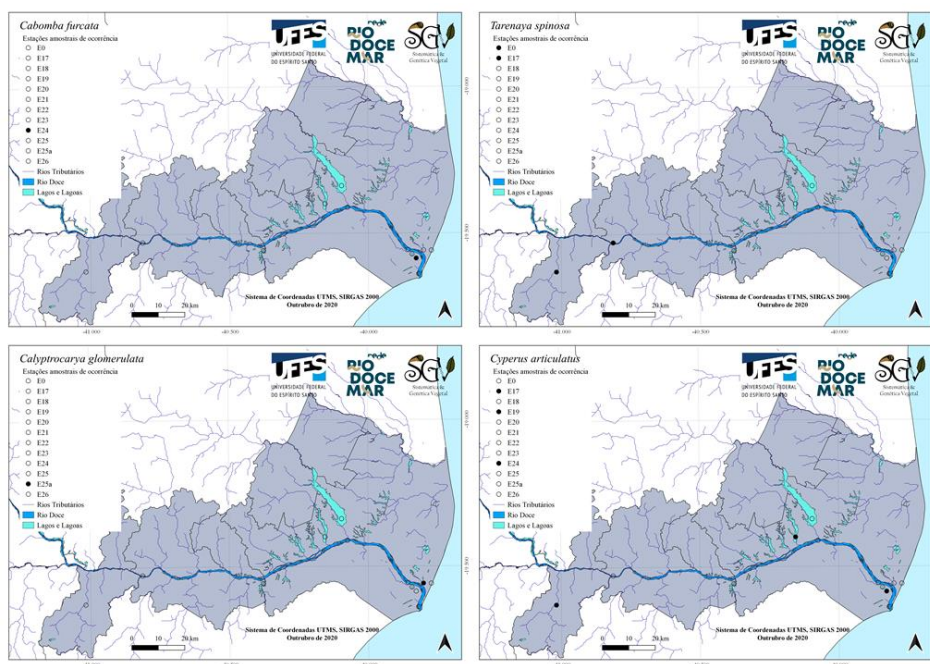


Figura 35: Mapas de distribuição geográfica das espécies nas estações amostrais.

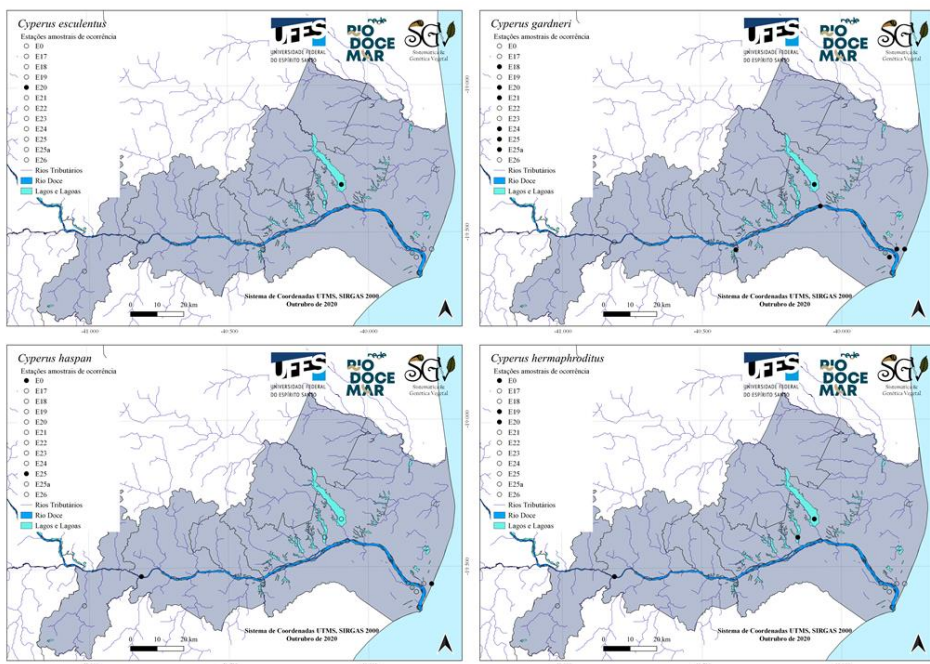


Figura 36: Mapas de distribuição geográfica das espécies nas estações amostrais.

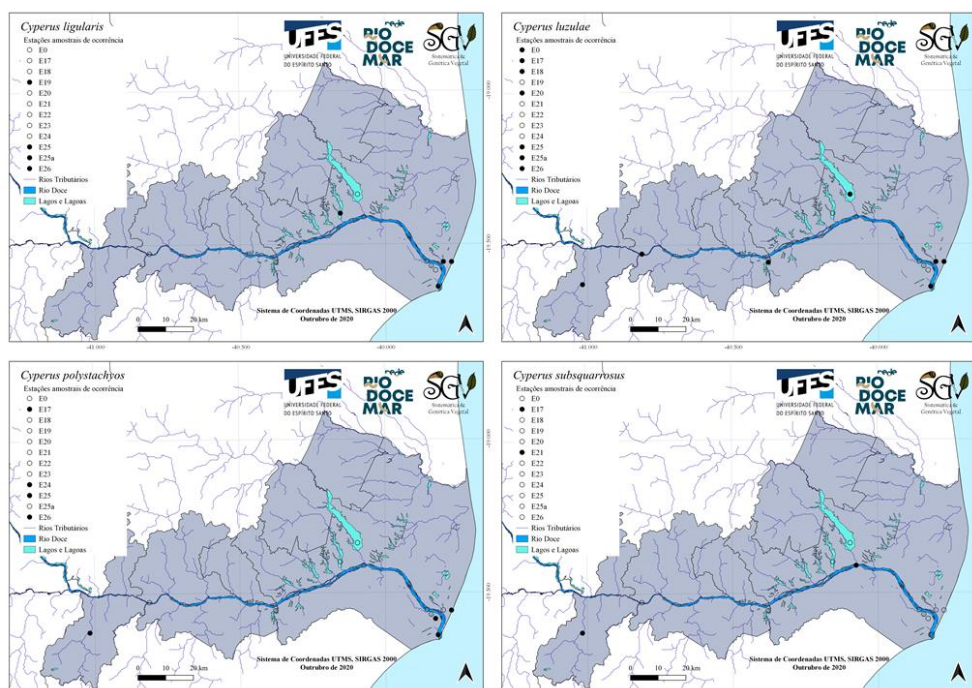


Figura 37: Mapas de distribuição geográfica das espécies nas estações amostrais.

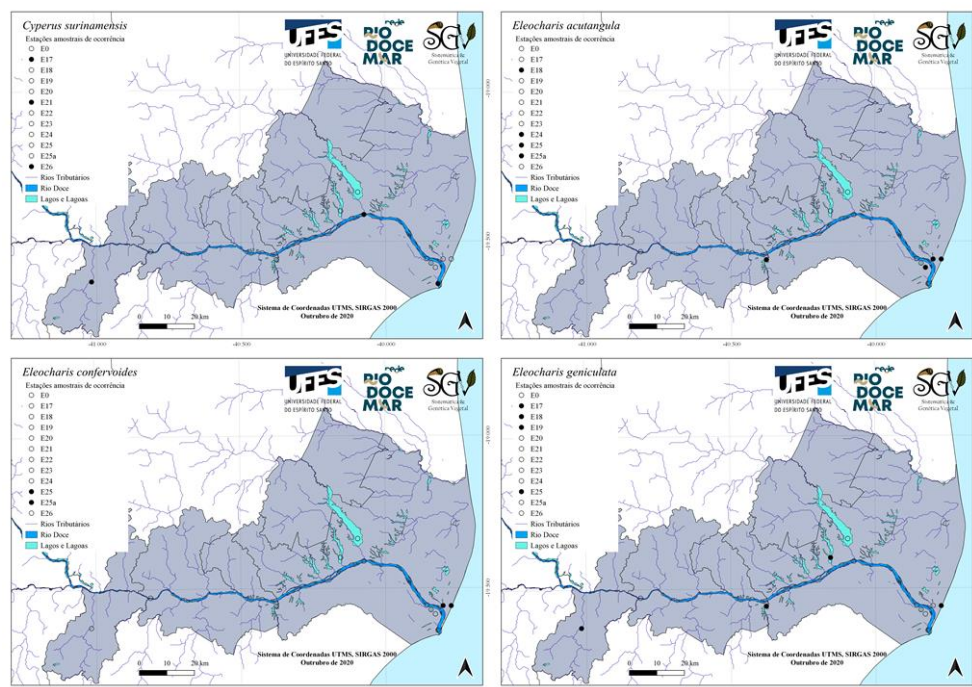


Figura 38: Mapas de distribuição geográfica das espécies nas estações amostrais.

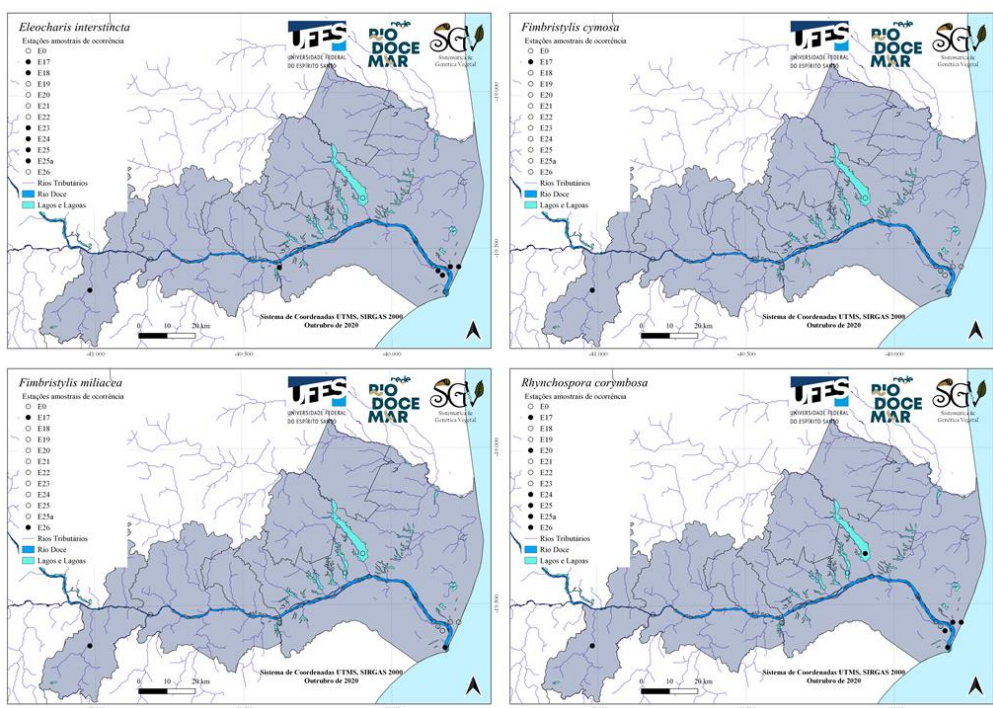


Figura 39: Mapas de distribuição geográfica das espécies nas estações amostrais.

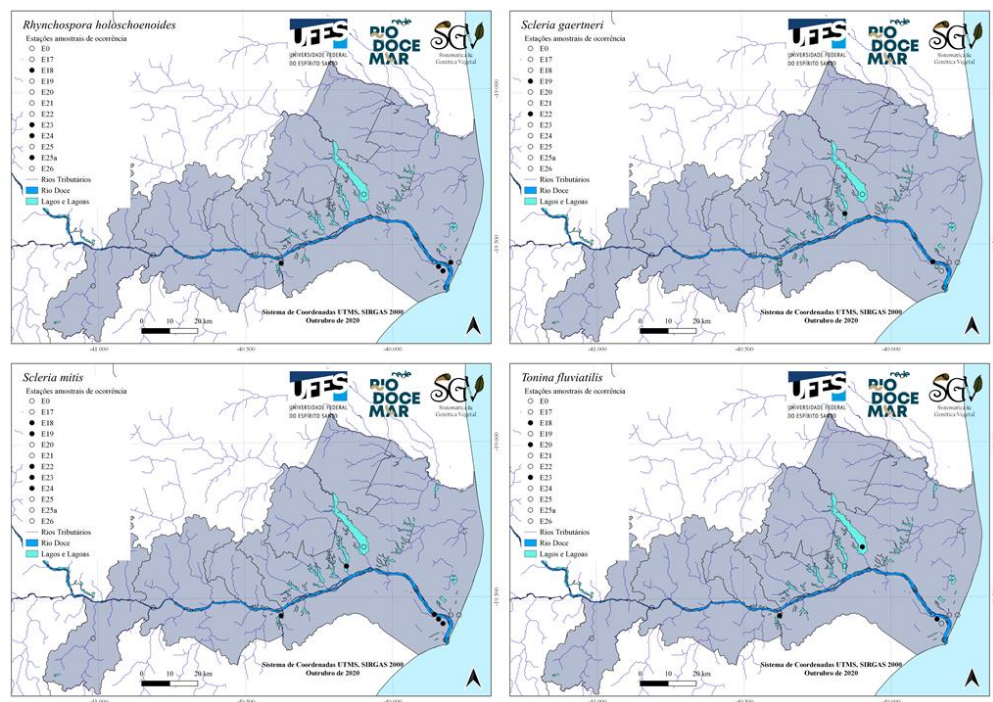


Figura 40: Mapas de distribuição geográfica das espécies nas estações amostrais.

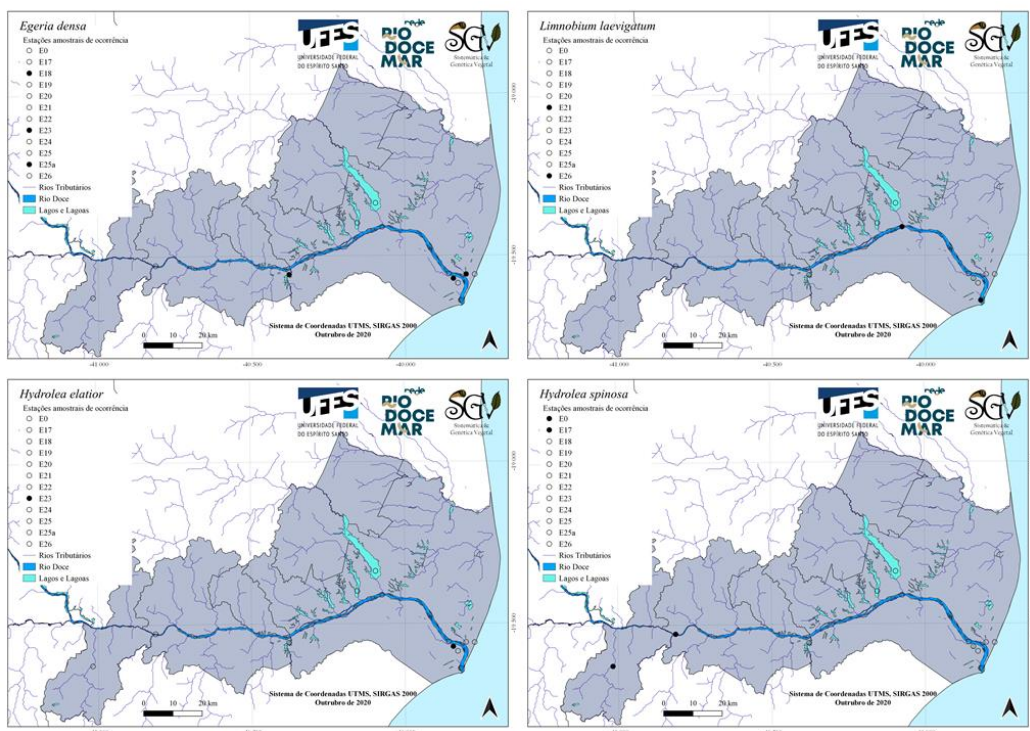


Figura 41: Mapas de distribuição geográfica das espécies nas estações amostrais.

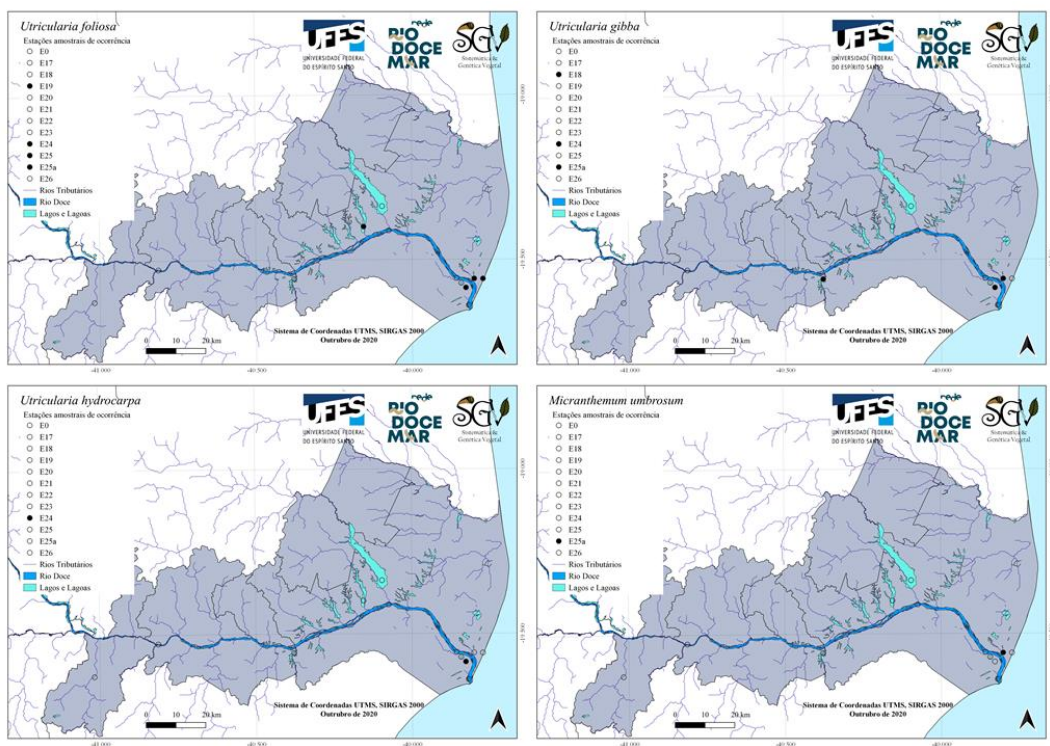


Figura 42: Mapas de distribuição geográfica das espécies nas estações amostrais.

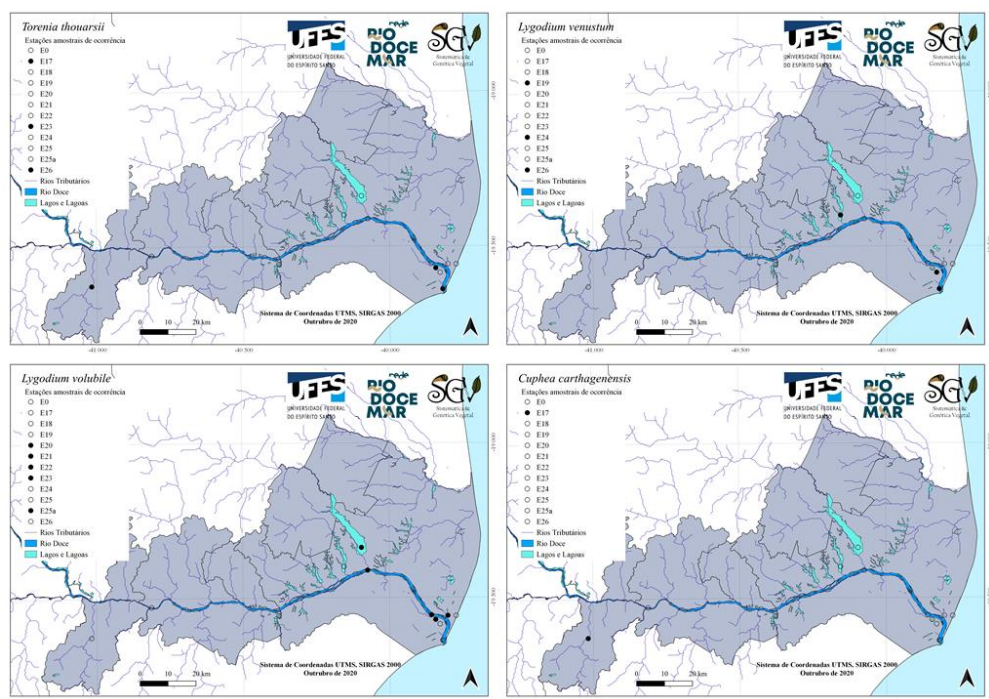


Figura 43: Mapas de distribuição geográfica das espécies nas estações amostrais.

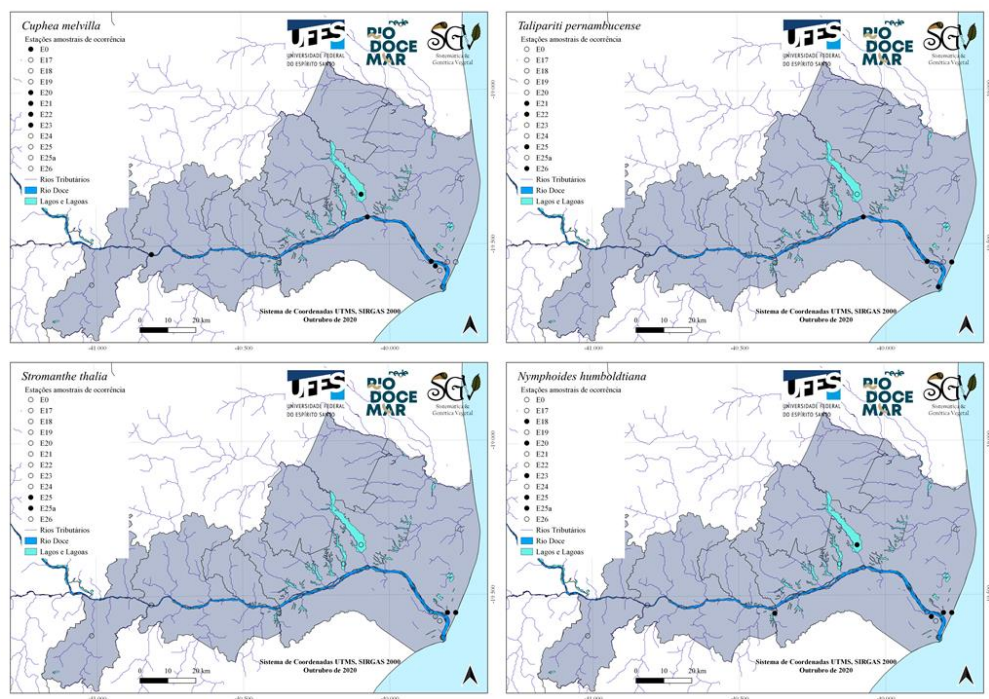


Figura 44: Mapas de distribuição geográfica das espécies nas estações amostrais.

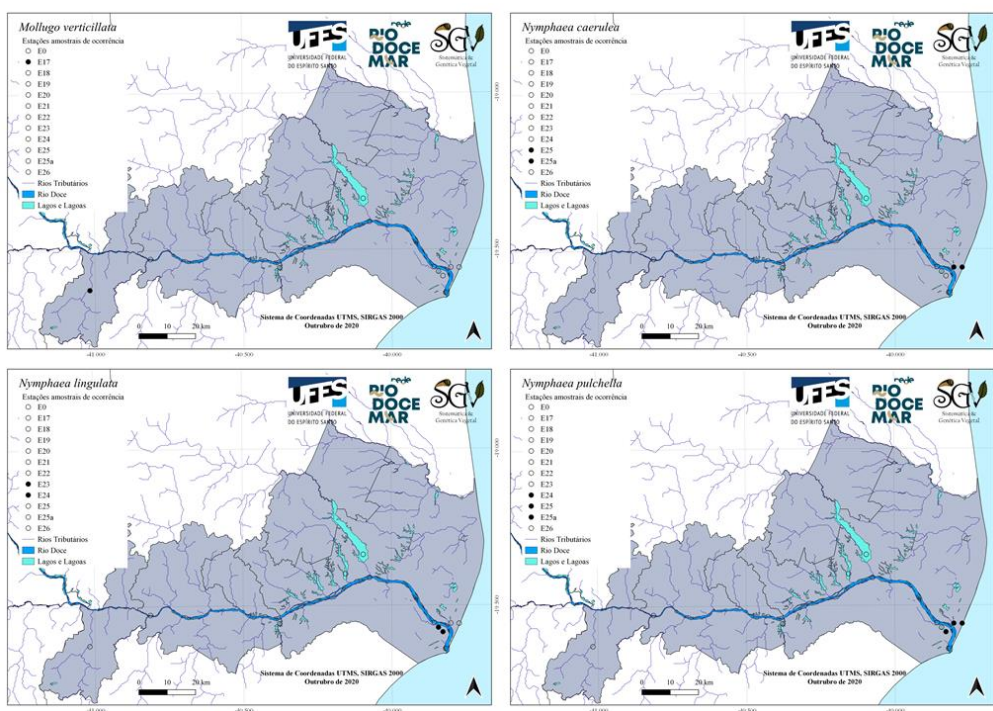


Figura 45: Mapas de distribuição geográfica das espécies nas estações amostrais.

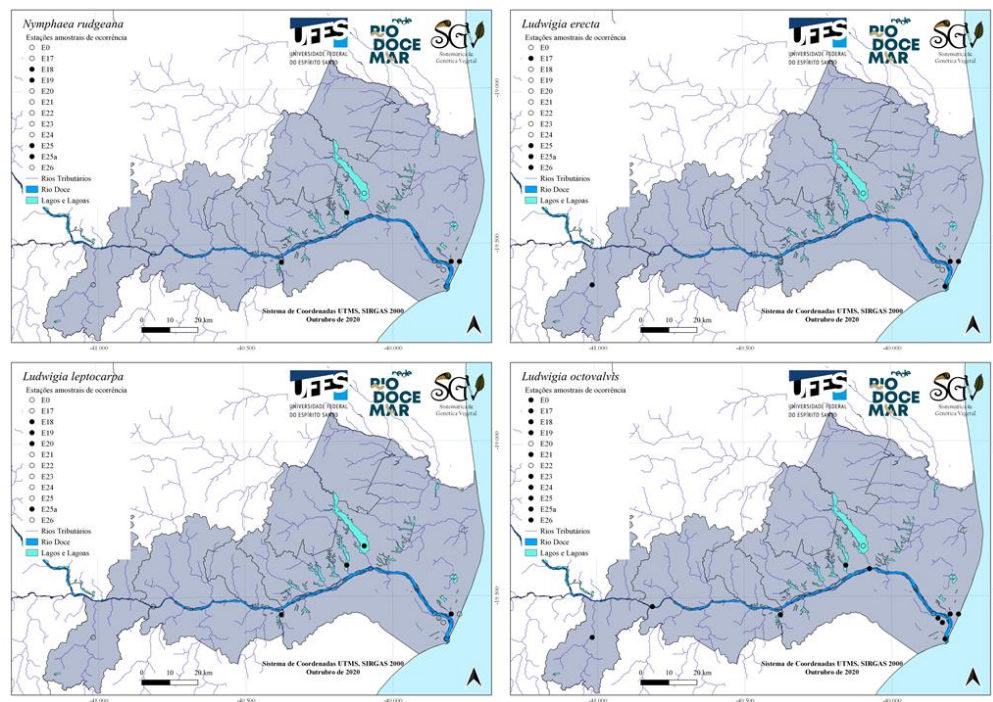


Figura 46: Mapas de distribuição geográfica das espécies nas estações amostrais.

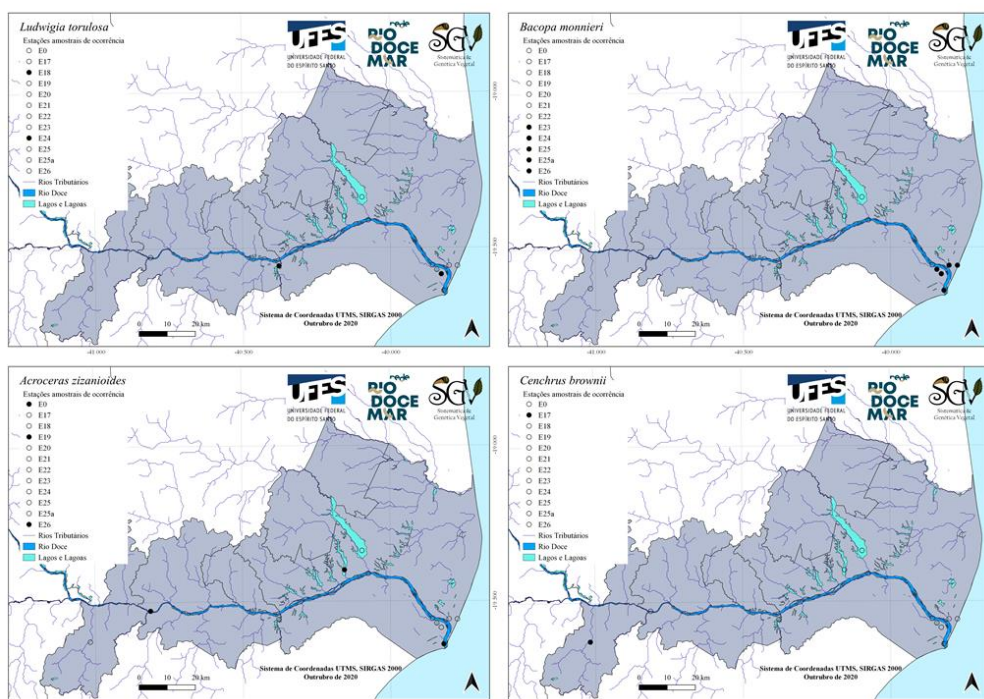


Figura 47: Mapas de distribuição geográfica das espécies nas estações amostrais.

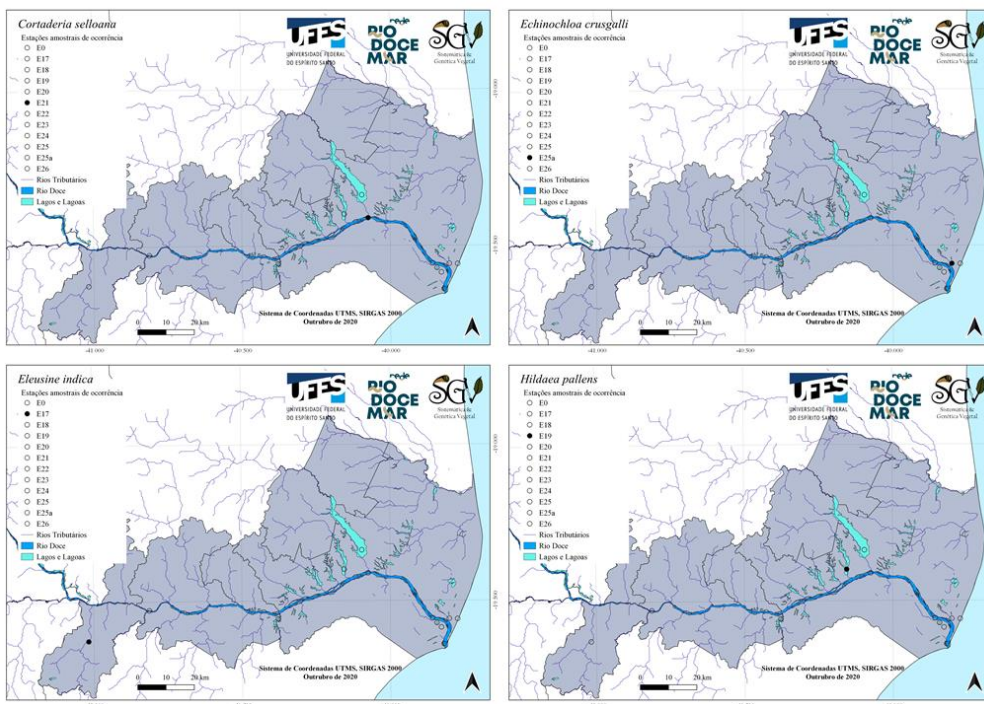


Figura 48: Mapas de distribuição geográfica das espécies nas estações amostrais.

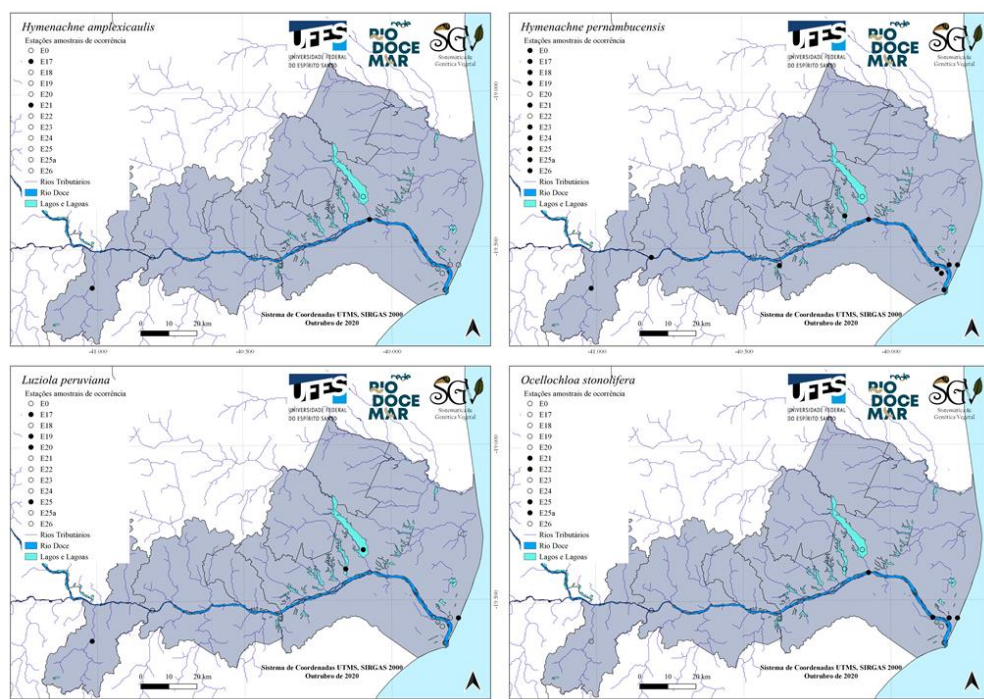


Figura 49: Mapas de distribuição geográfica das espécies nas estações amostrais.

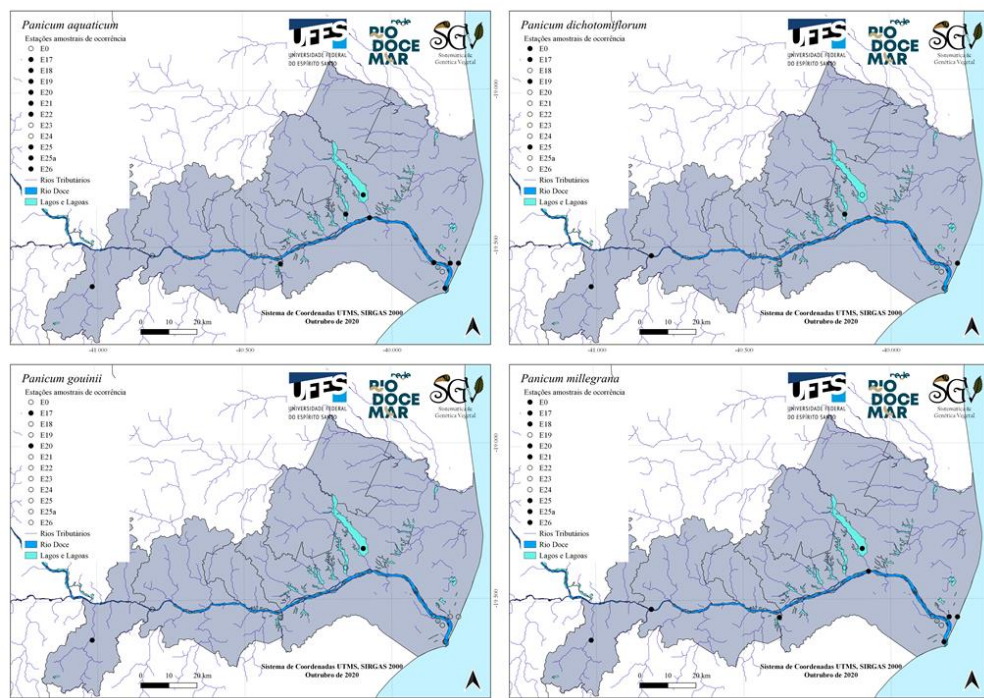


Figura 50: Mapas de distribuição geográfica das espécies nas estações amostrais.

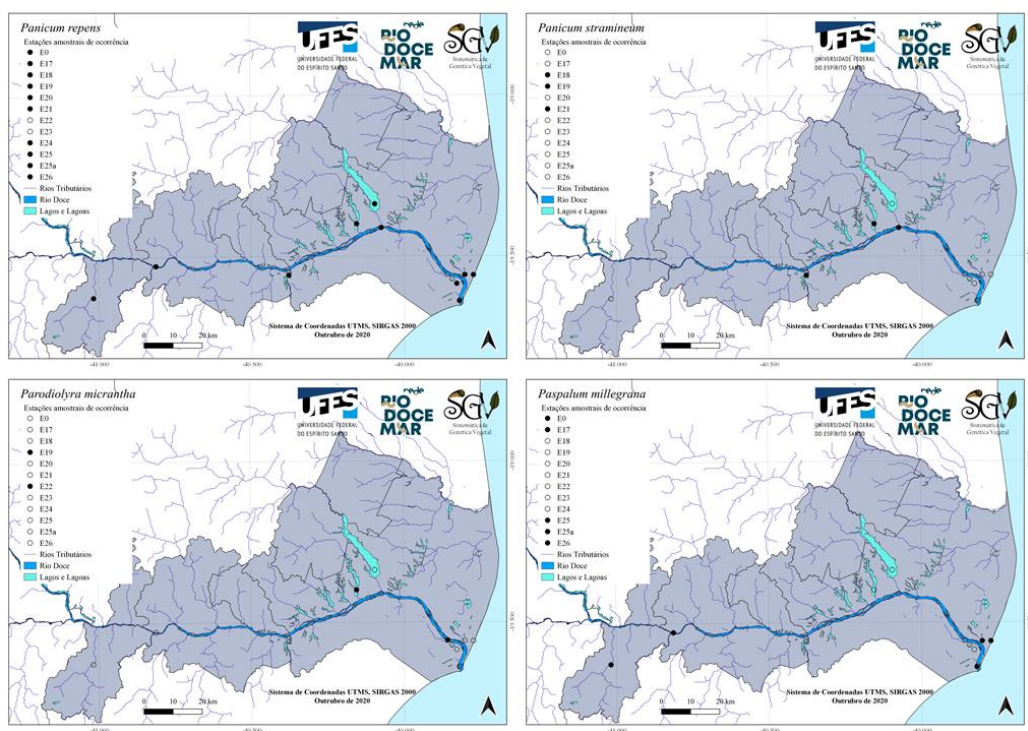


Figura 51: Mapas de distribuição geográfica das espécies nas estações amostrais.

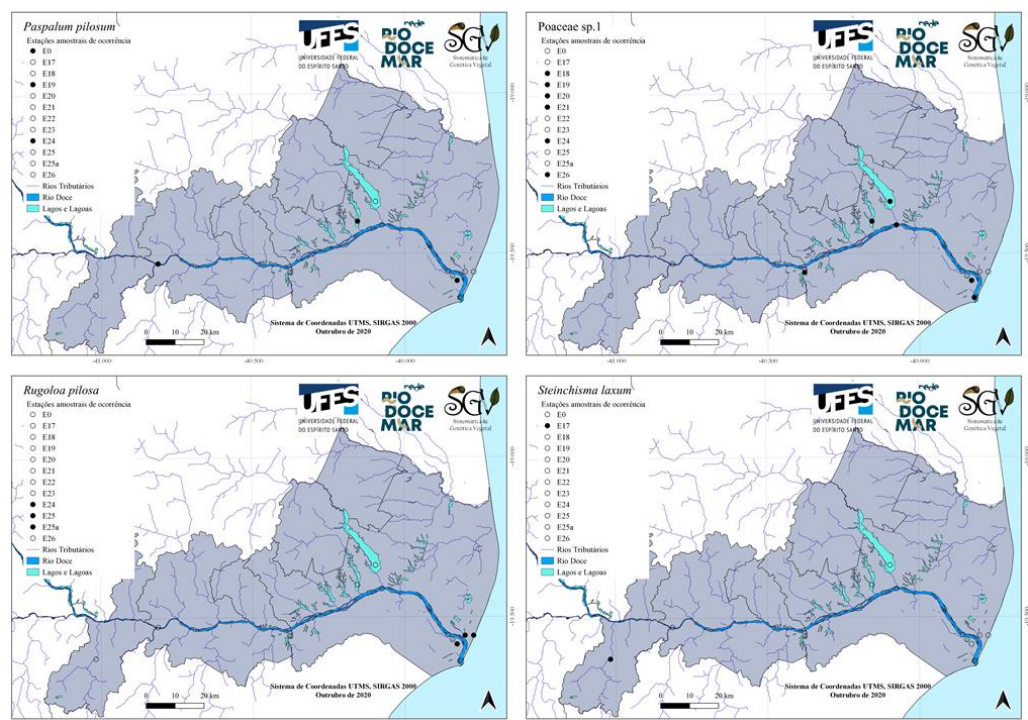


Figura 52: Mapas de distribuição geográfica das espécies nas estações amostrais.

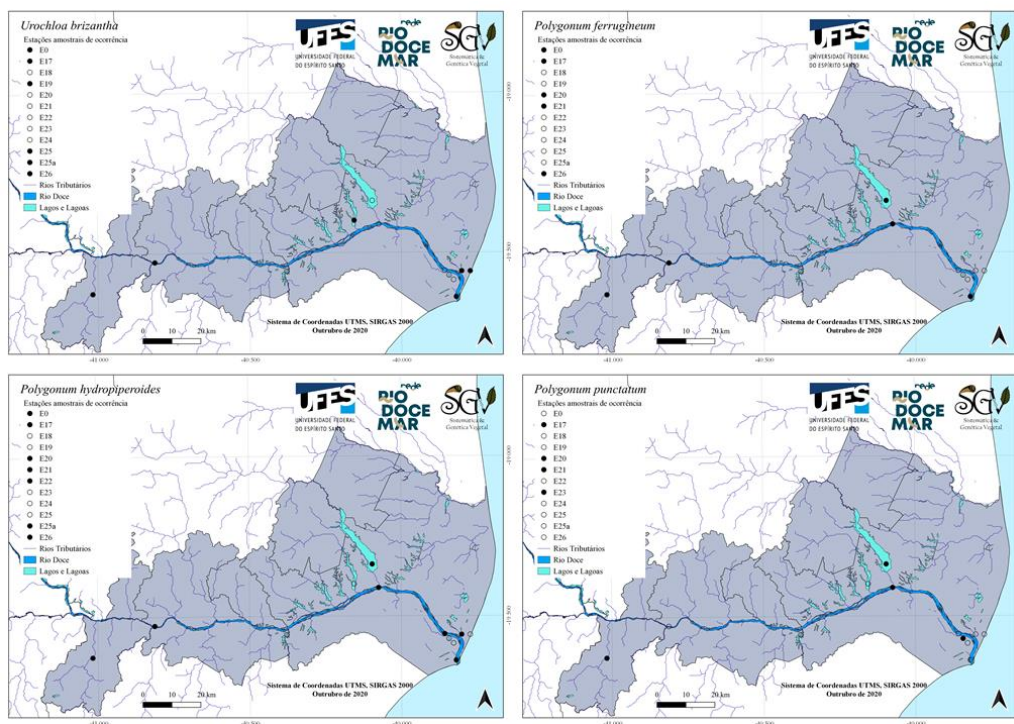


Figura 53: Mapas de distribuição geográfica das espécies nas estações amostrais.

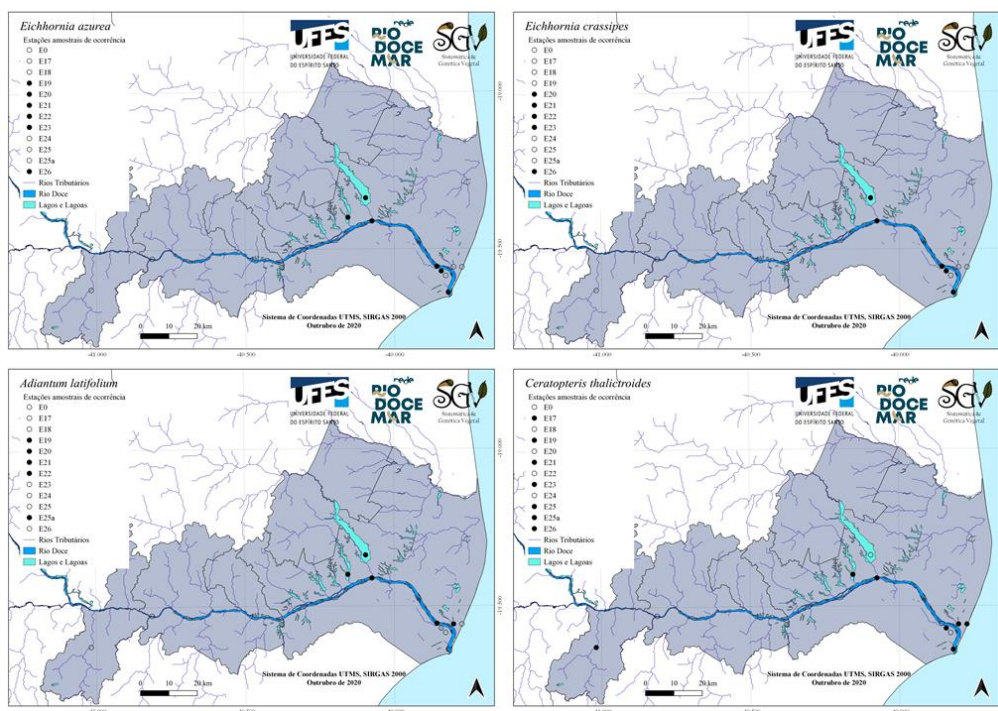


Figura 54: Mapas de distribuição geográfica das espécies nas estações amostrais.

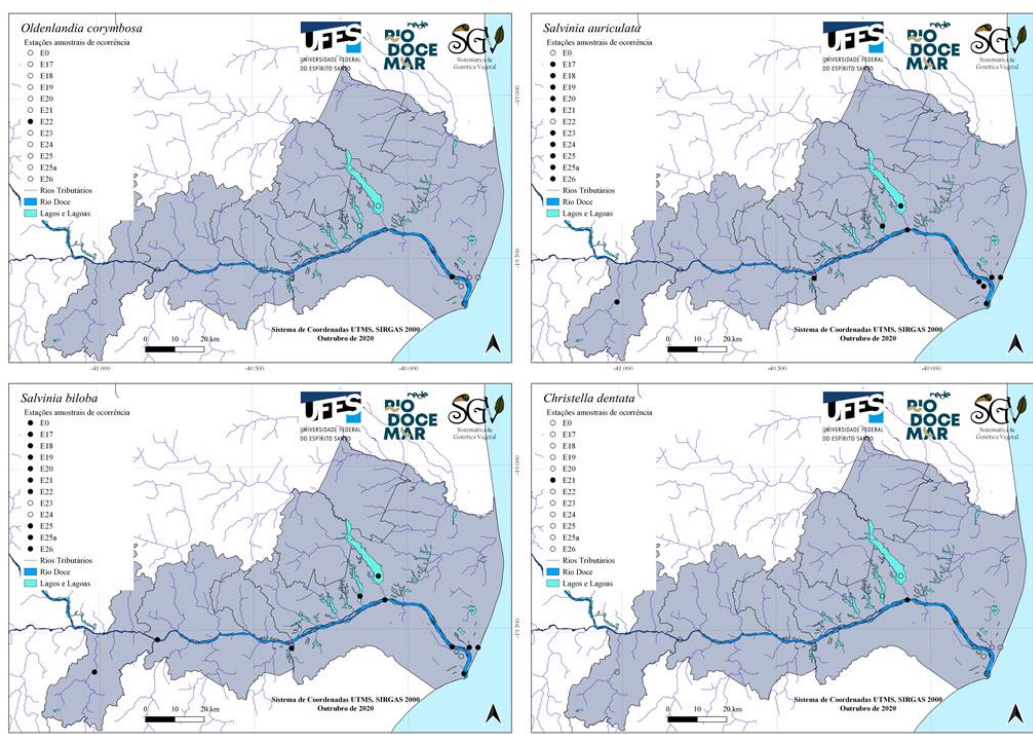
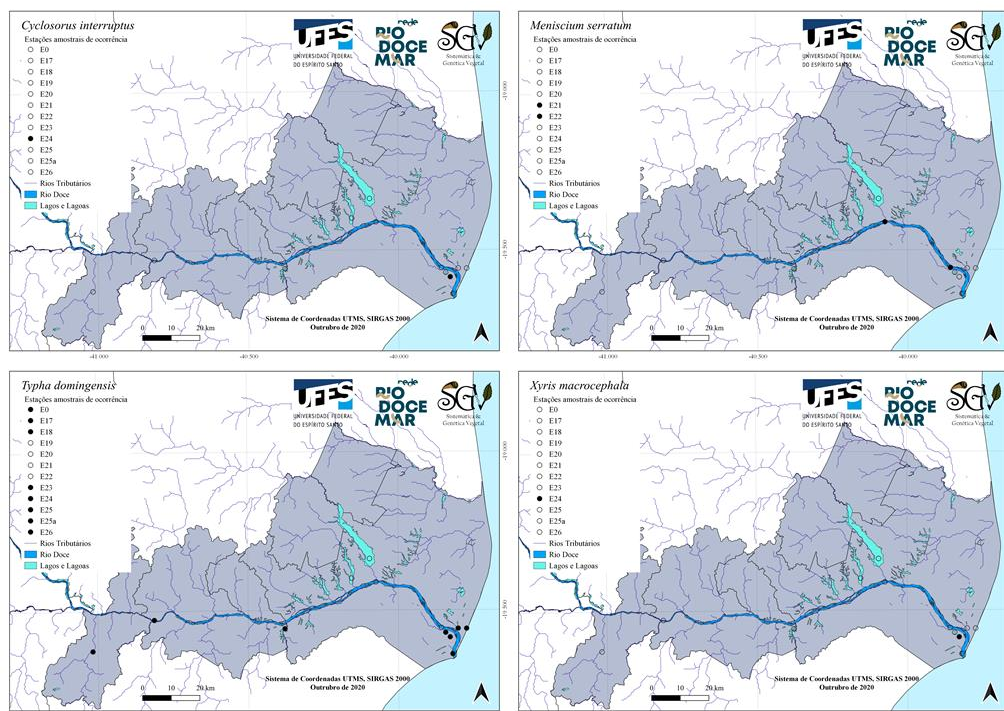


Figura 55: Mapas de distribuição geográfica das espécies nas estações amostrais.



<b>Estação amostral</b>	<b>Sistema</b>	<b>Latitude</b>	<b>Longitude</b>
E0	Rio Doce	-19,502341	-40,889423
E17	Rio Tributário	-19,624668	-41,017857
E18	Lago	-19,557439	-40,378119
E19	Lago	-19,399453	-40,155113
E20	Lago	-19,337758	-40,095428
E21	Rio Doce	-19,41136	-40,074499
E22	Rio Doce	-19,556563	-39,857351
E23	Lagoa	-19,571617	-39,843178
E24	Lagoa	-19,585964	-39,828164
E25	Lagoa	-19,558646	-39,801614
E25a	Lagoa	-19,558964	-39,773448
E26	Rio Doce	-19,639233	-39,819496

Tabela 1. Coordenadas das estações amostrais de monitoramento do PMBA.